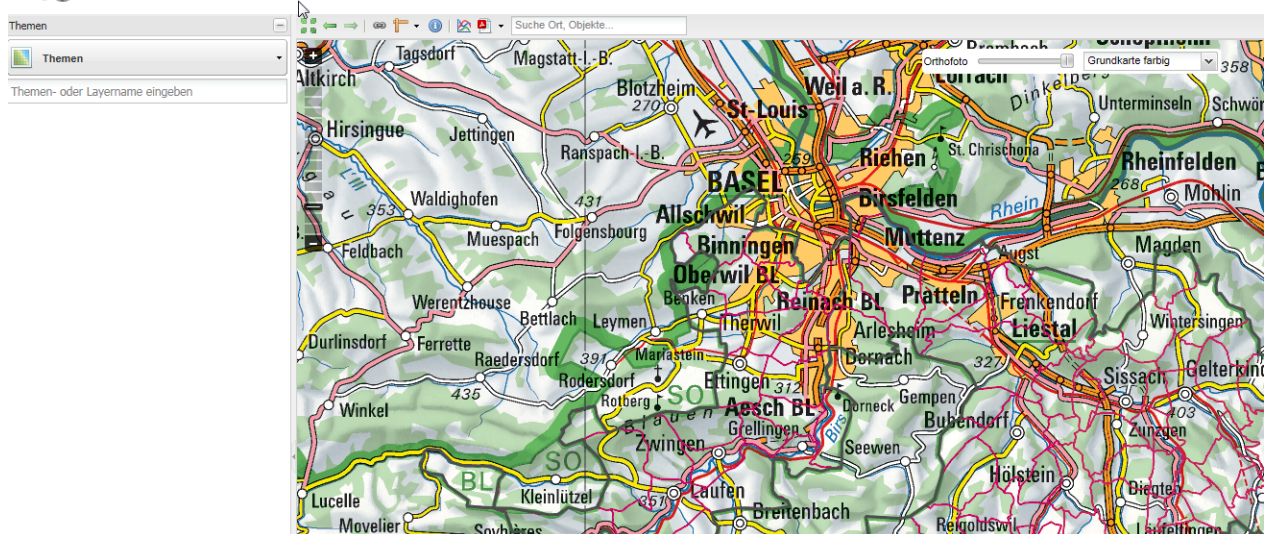


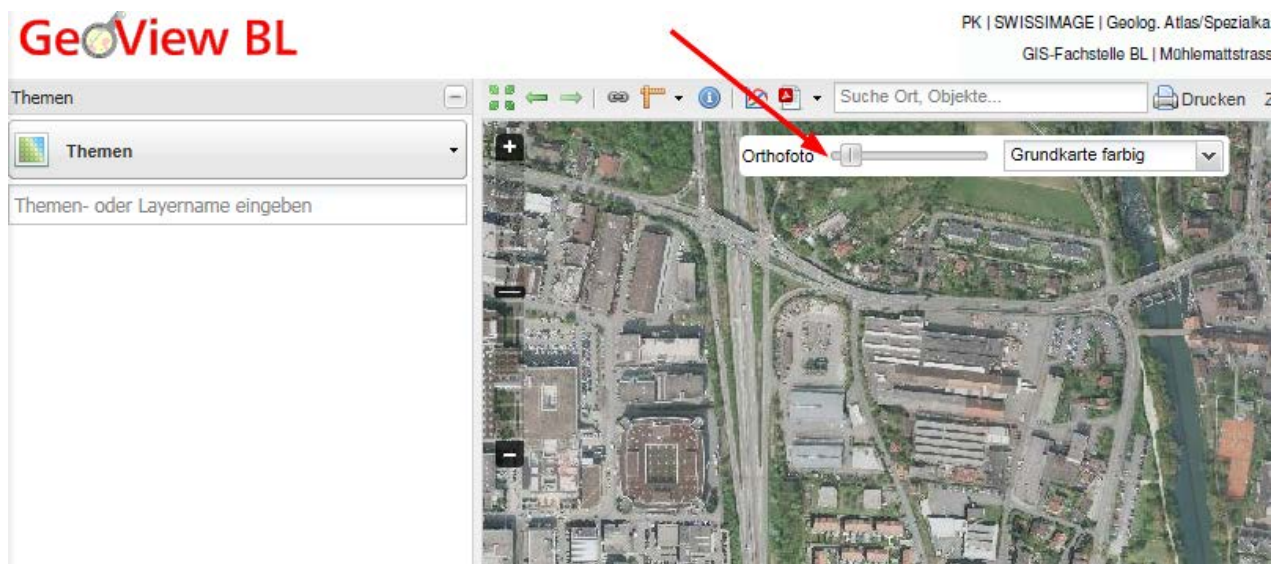
## Anleitung Gewässerschutzbereiche und Grundwasserschutzzonen im Internet

1. Internetadresse eingeben <http://geoview.bl.ch/>

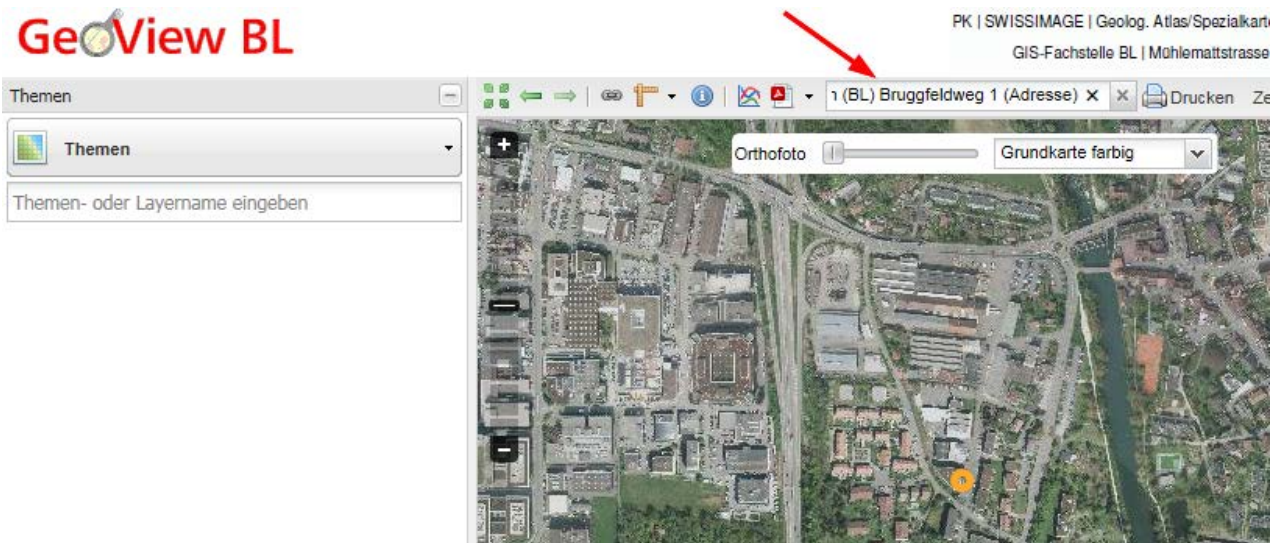
### GeoView BL



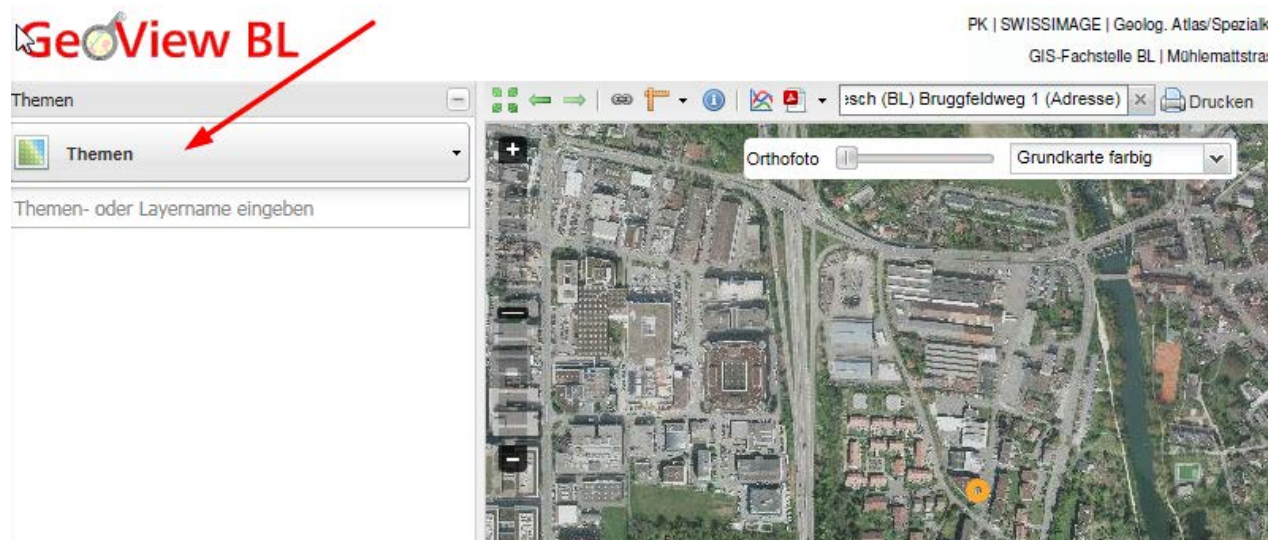
2. Orthofoto



3. Gemeindename, Strasse, Hausnummer eingeben

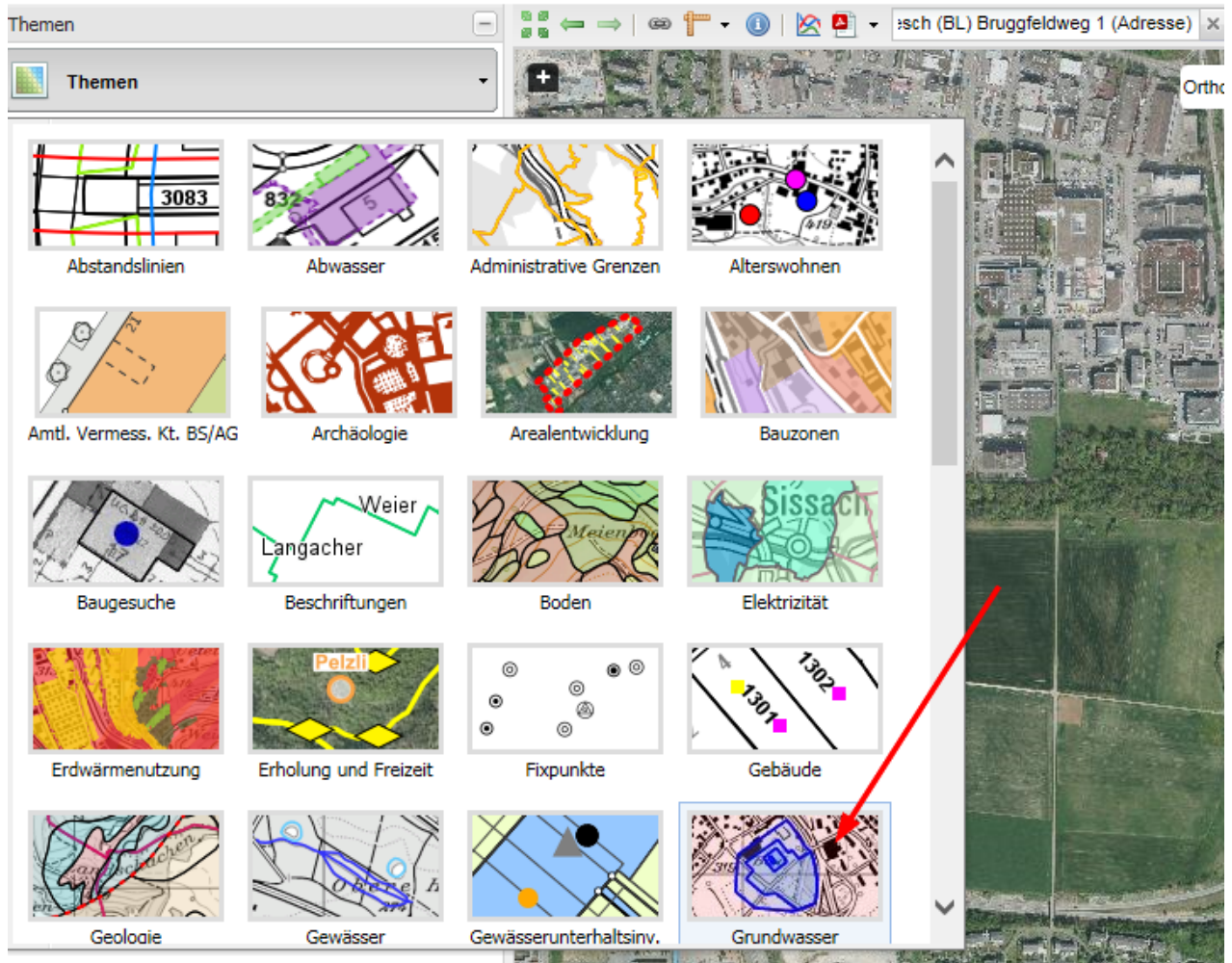


4. Themen anklicken

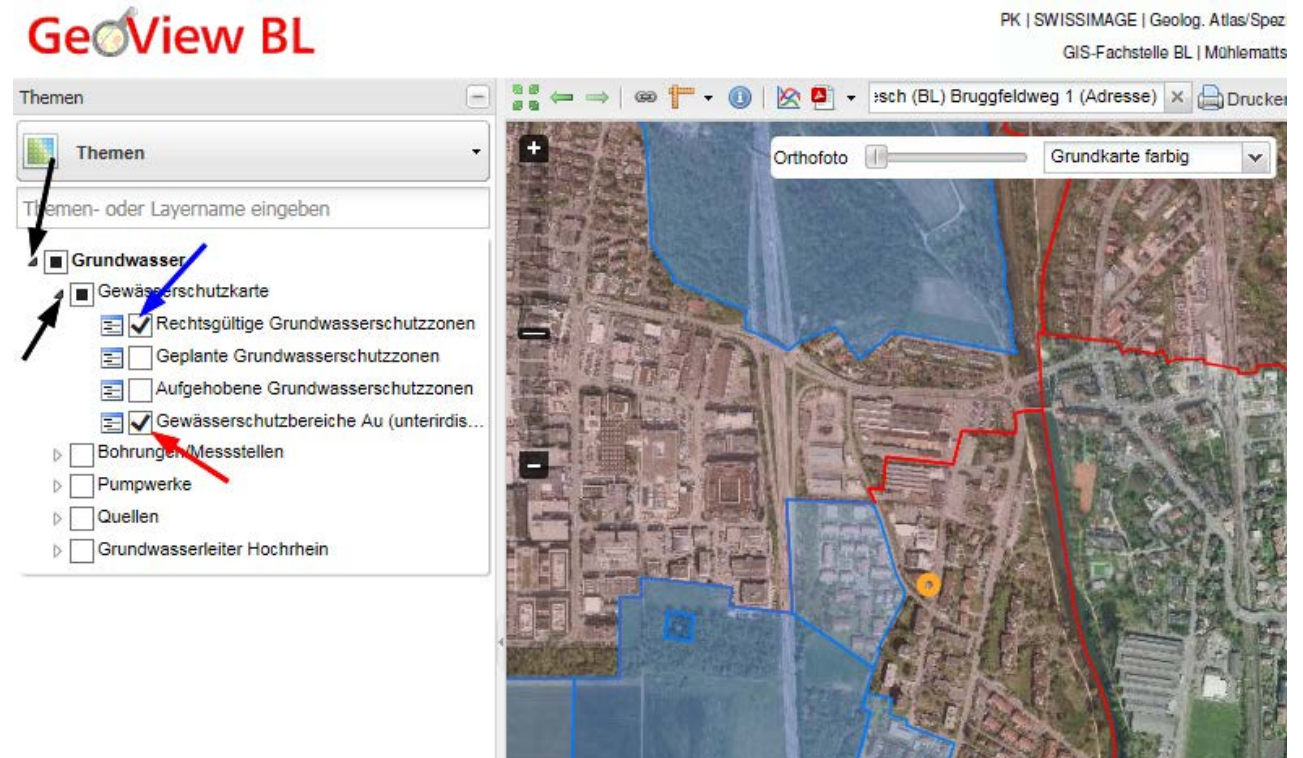


5. Thema „Grundwasser“ auswählen

## GeoView BL



6. Folgende Reiter öffnen und Felder anklicken
- 1) Grundwasser und Gewässerschutzkarte
  - 2)  (Feld) „Rechtsgültige Grundwasserschutzzonen“ auswählen
  - 3)  (Feld) „Gewässerschutzbereiche Au“ auswählen



Erklärung: **Blau:** Rechtsgültige Grundwasserschutzzonen S (S1/S2/S3)  
**Rot:** Gewässerschutzbereiche Au  
 Ohne Raster: übrige Bereiche (üB)