

ERNEUERUNG
WALDENBURGERBAHN

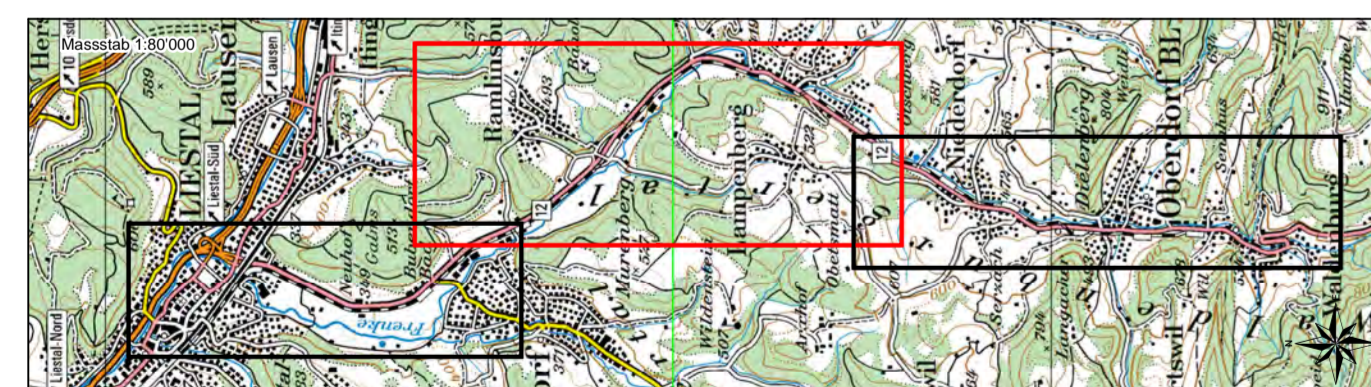


Gemeinden Liestal - Waldenburg 301
Lose 1 - 7 Bhf. Liestal (exkl.) bis Bhf. Waldenburg

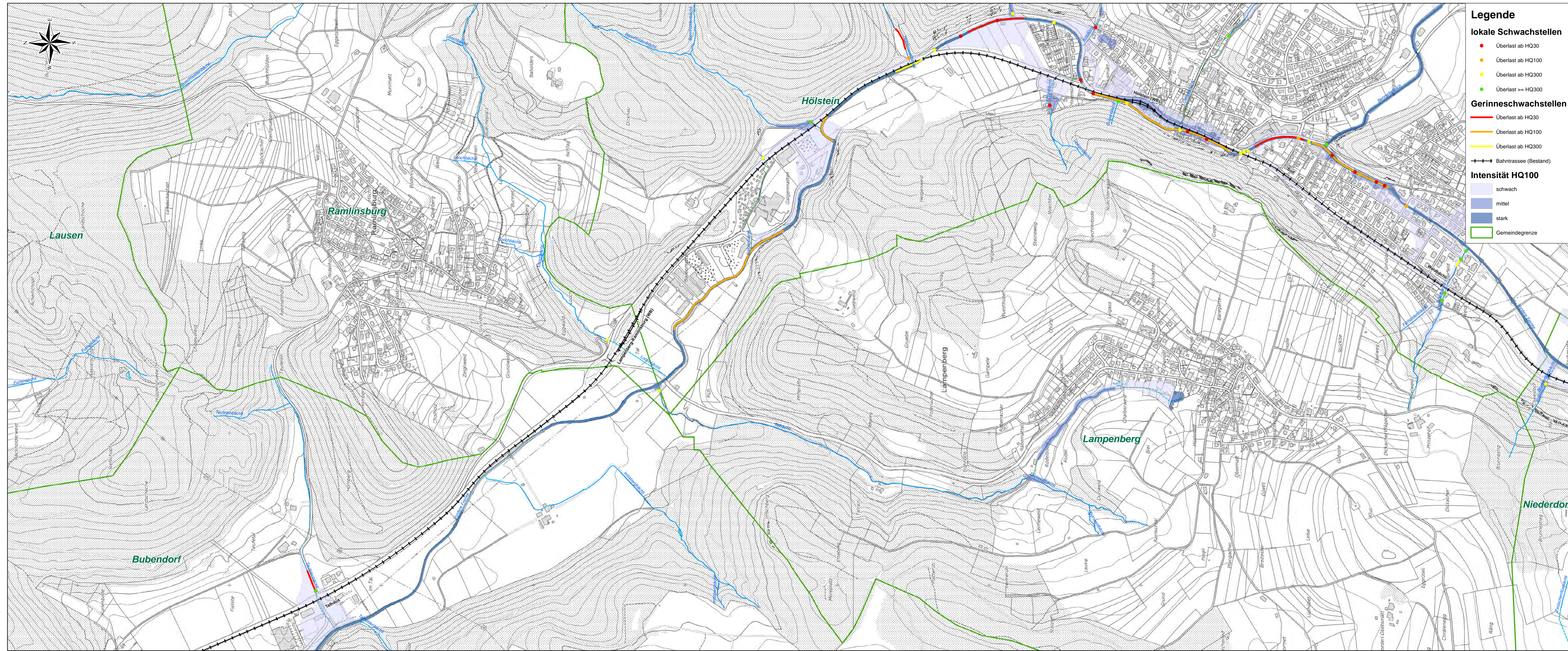
Strecke Bhf. Liestal (exkl.) bis Bahnhof Waldenburg
Bau-km 0.000 - 13.124

Auflageprojekt
Wasserbaukonzept Vordere Frenke und Vereinigte Frenke
Defizite Hochwasserschutz 2/3

DER PROJEKTVERFASSER: Gruner Böhlinger AG Michael Aggeler	 Anja Naujoks	DIE BAUHERRSCHAFT: BLT Baselland Transport AG Reto Rozler	 Fredy Schölder
---	------------------	---	--------------------



GIS-SYSTEM: ESRI ArcGIS 10.5		Bezugsrahmen LV95		
PLANFORMAT: 44.6 x 105	MASSSTAB: 1:5'000	BAUHERRSCHAFT: BLT Baselland Transport AG Güterweg 1 CH-4104 Oberwil Tel. +41 61 406 11 11 Fax +41 61 406 11 22 www.bl.ch		
PLANNUMMER PROJEKTVERFASSER 211'282'000 - 102A				
PROJEKTVERFASSER 	INDEX			
Gruner Böhlinger AG Mühliggasse 10, CH-4104 Oberwil Telefon +41 61 406 13 13 Fax +41 61 406 13 14 E-mail oberwil@gruner.ch www.gruner.ch	INDEX	DATUM	GEZ.	KONTR.
	-	09.05.2018	DFL/NAA	AGG
	A	16.11.2018	DFL/NAA	AGG
	B			
	C			
D				



Legende

lokale Schwachstellen

- Überlast ab HQ30
- Überlast ab HQ100
- Überlast ab HQ300
- Überlast >= HQ300

Gerinneschwachstellen

- Überlast ab HQ30
- Überlast ab HQ100
- Überlast ab HQ300

--- Bahnrastee (Bestand)

Intensität HQ100

- schwach
- mittel
- stark
- Gemeindegrenze