

Nachweis Maststatik

Projekt Erneuerung Waldenburgerbahn
Projektnummer 115000887-001
Bahn-km 8935.4
Mast-Nr. 27

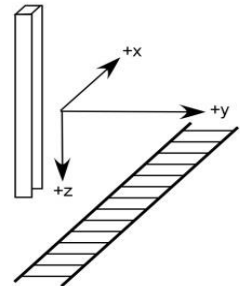
Version 0
Datum 16.01.2019
Ersteller F. Muff
Kontrolliert M.Sollberger



Lastfall gemäss EN 50119 - 6.3	A	Ständige	Wind	Eis	Temperatur
Teilsicherheitsbeiwert		1.3	0	0	-20 °C

Zusammenstellung von Kräften und Momente

Anordnungsfall:	8	Los 4, M27
Masttyp		DP22
Moment \perp - Gleis Mx		43.3 kNm
Moment $//$ - Gleis My		8.1 kNm
Vertikale Kraft Fz		12.2 kN
...		
...		



Horizontale Verschiebung

Verschiebung Mastspitze [mm]				
\perp - Gleis Mx	54.4 mm	OK	max. Verschiebung 1.2%	96.00 mm
$//$ - Gleis My	29.0 mm	OK	max. Verschiebung 2.0%	160.00 mm