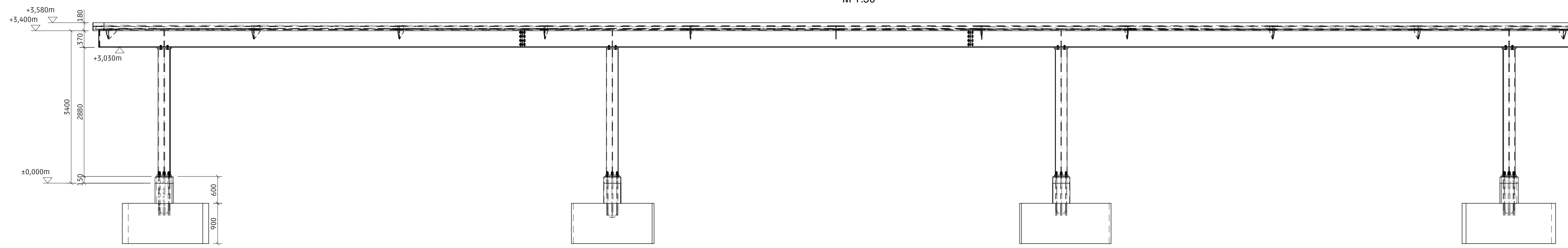
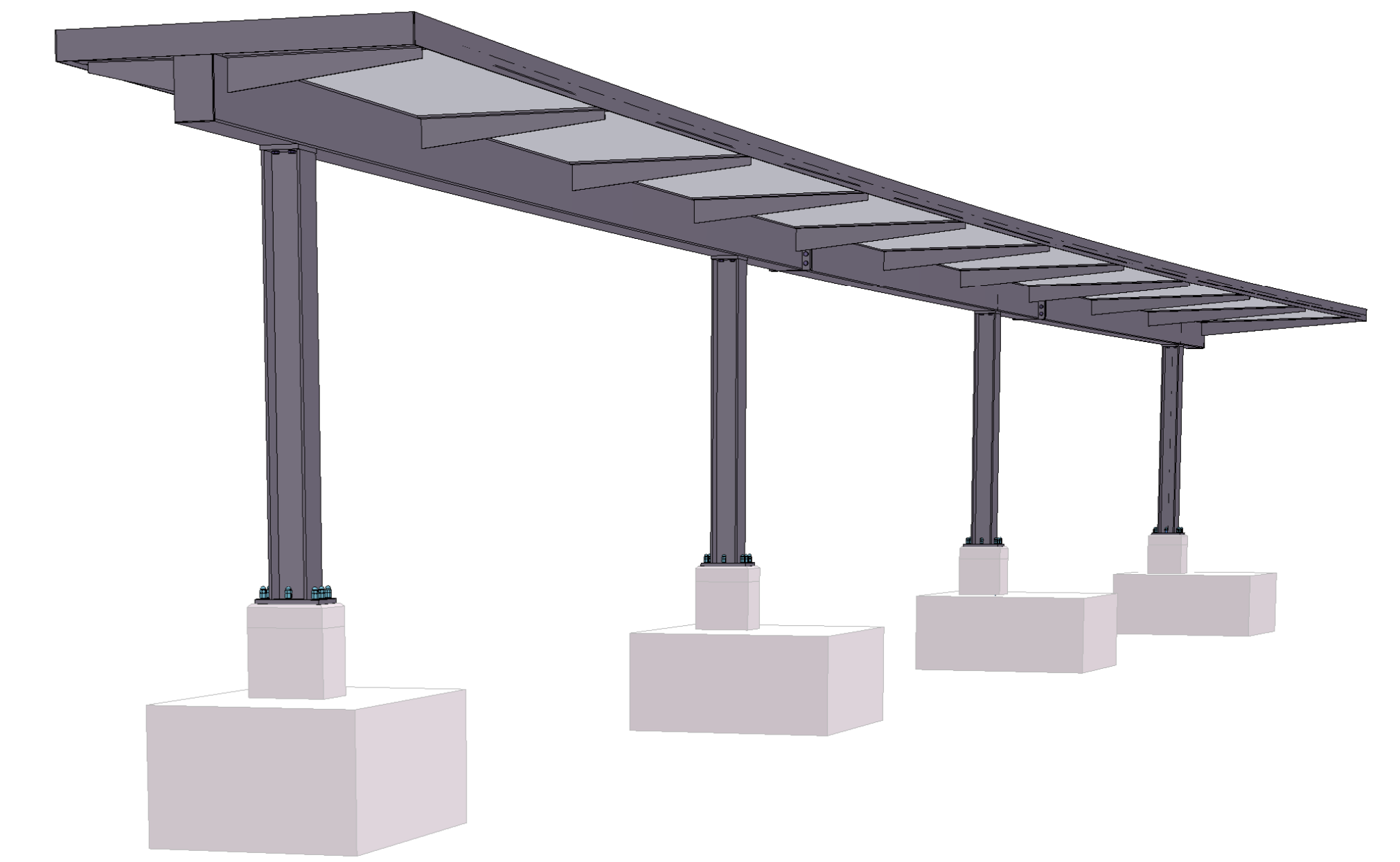


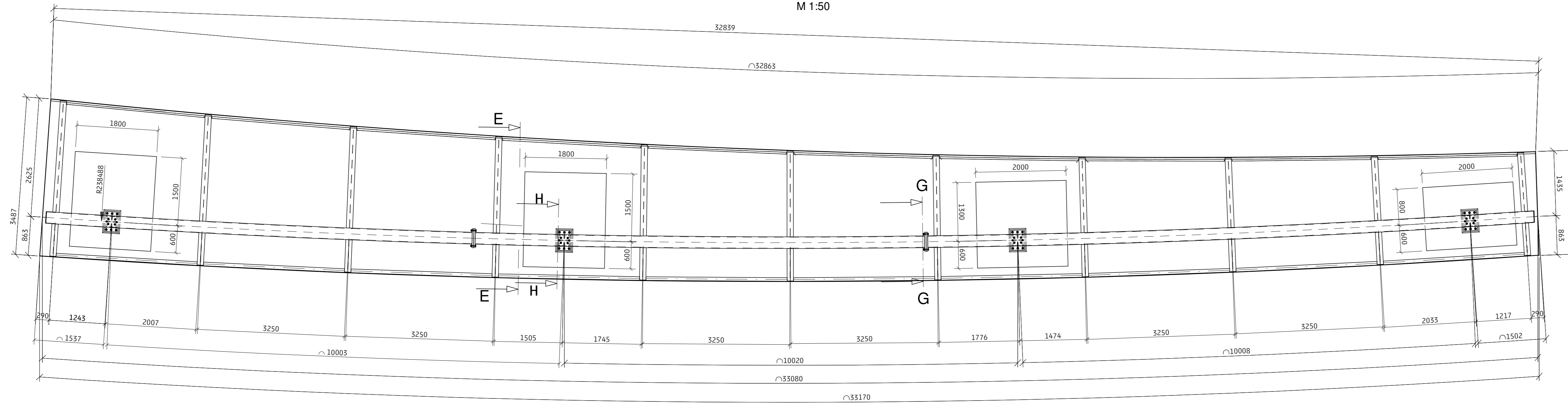
Ansicht
M 1:50



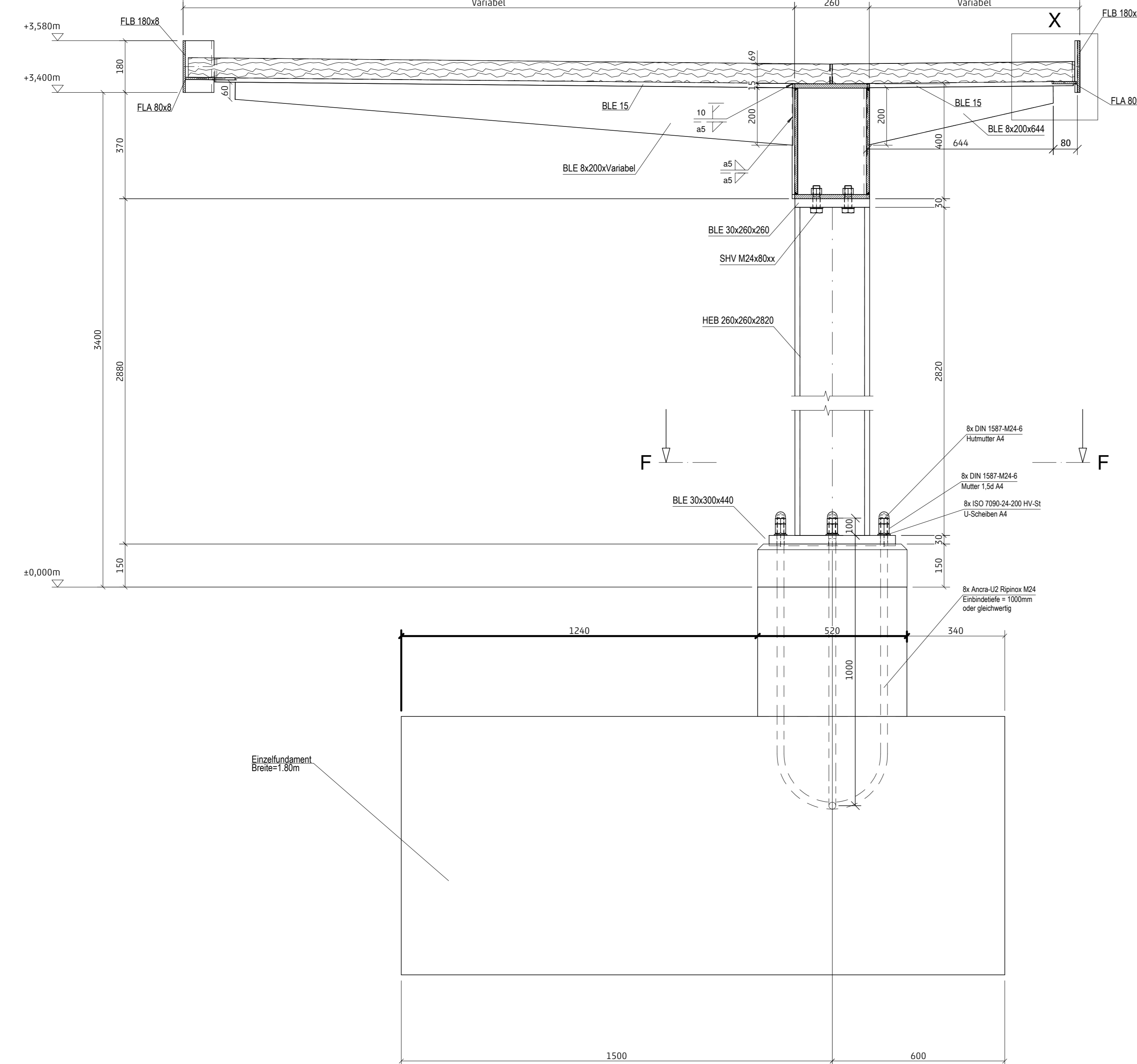
Axonometrie



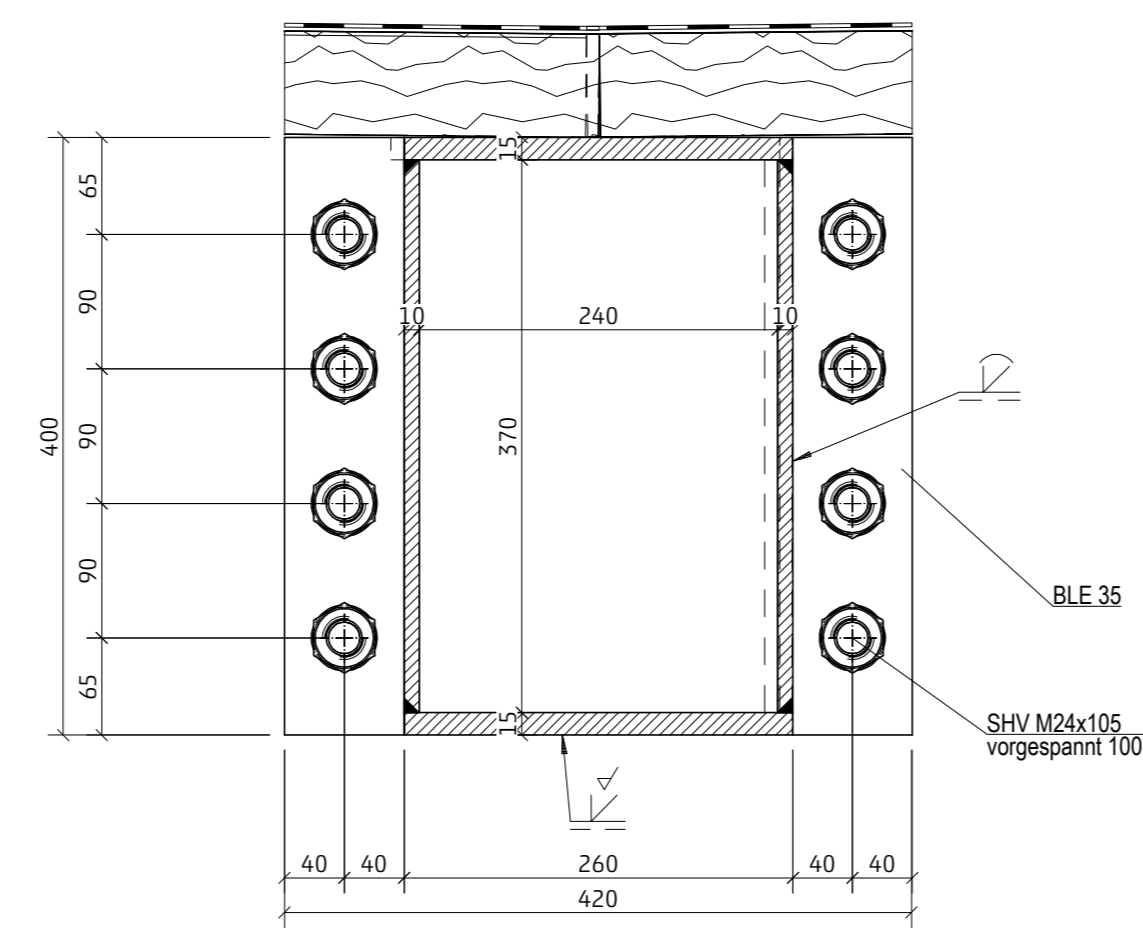
Draufsicht
M 1:50



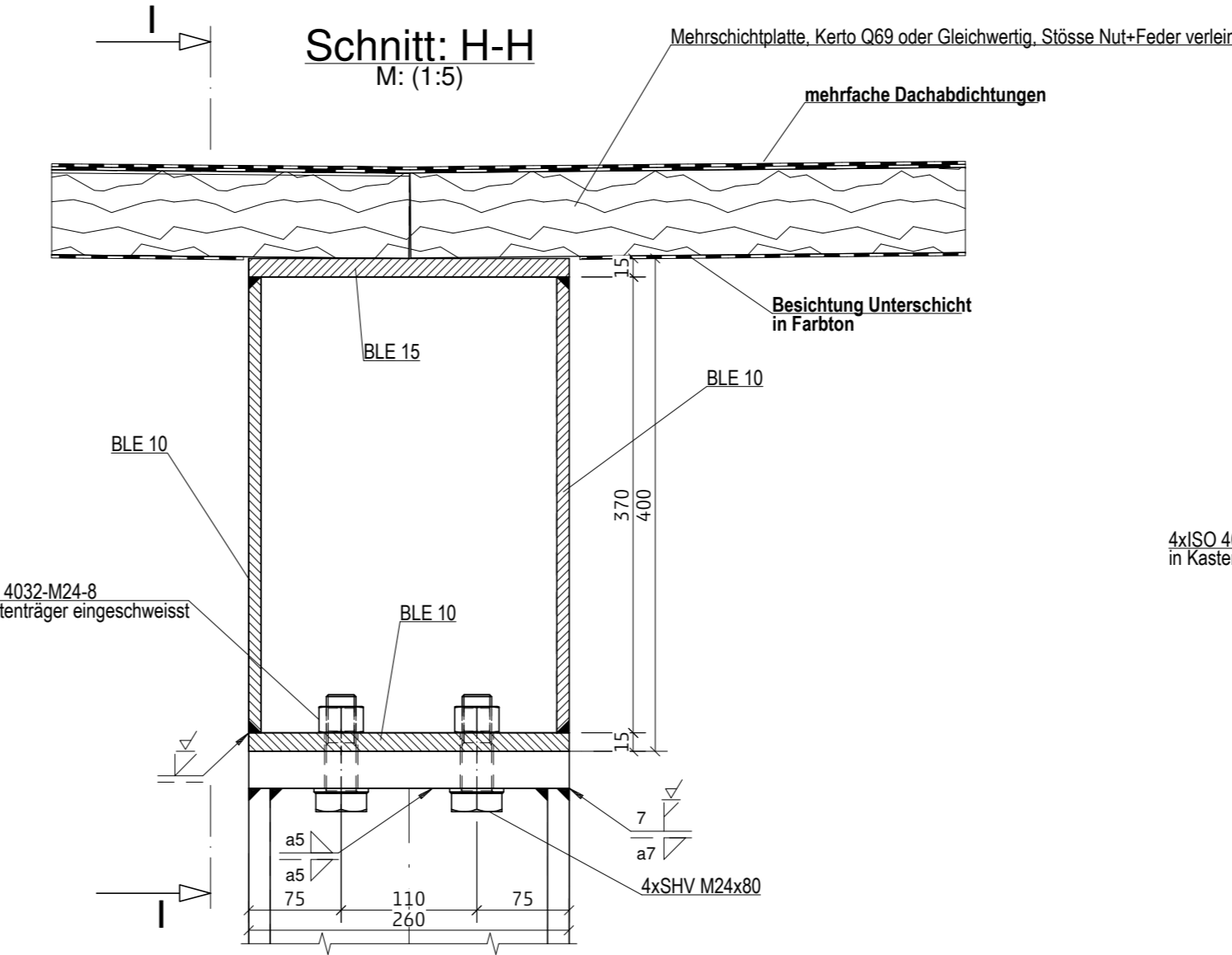
Schnitt: E-E
M: (1:10)



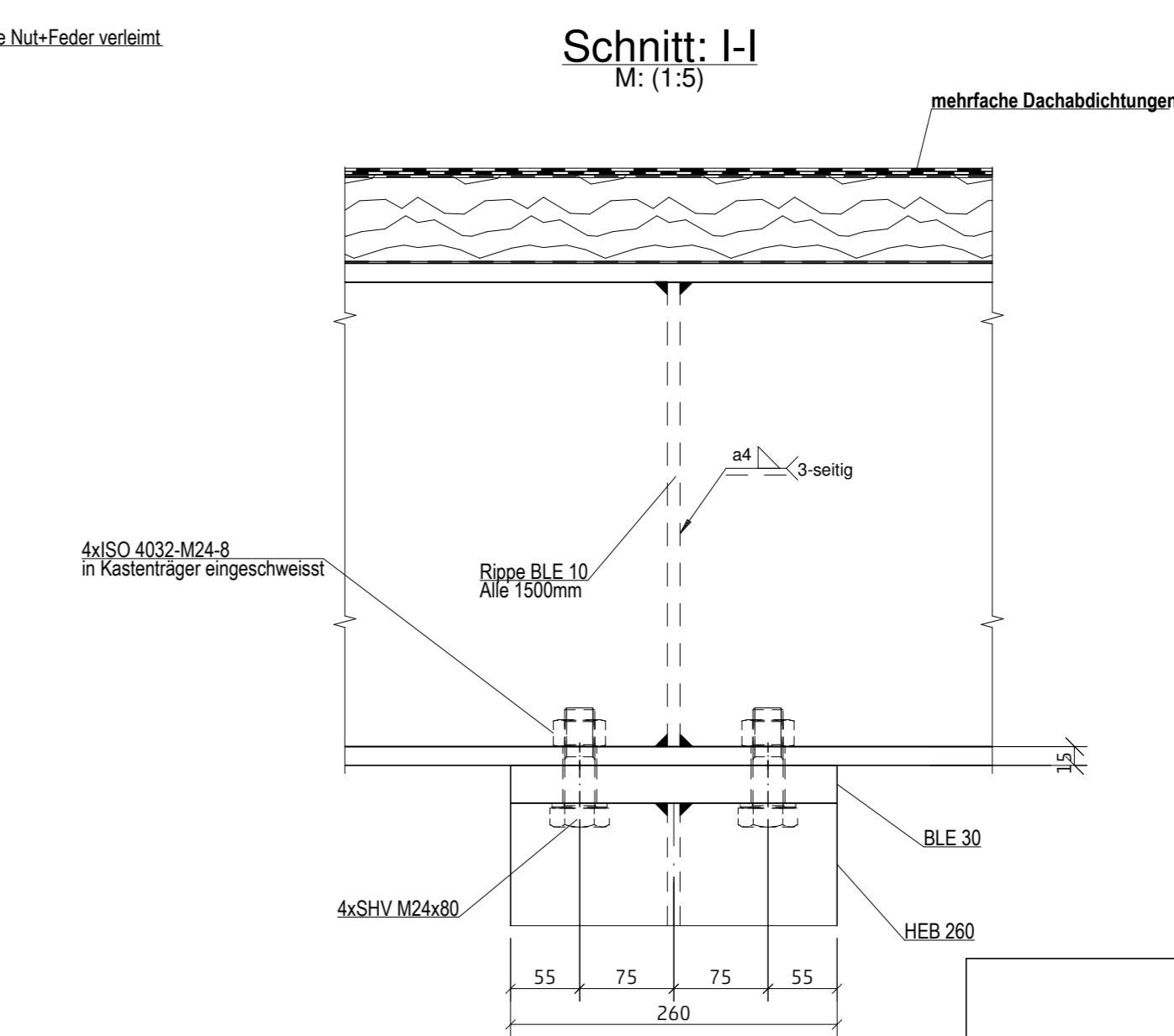
Schnitt: G-G
M: (1:5)



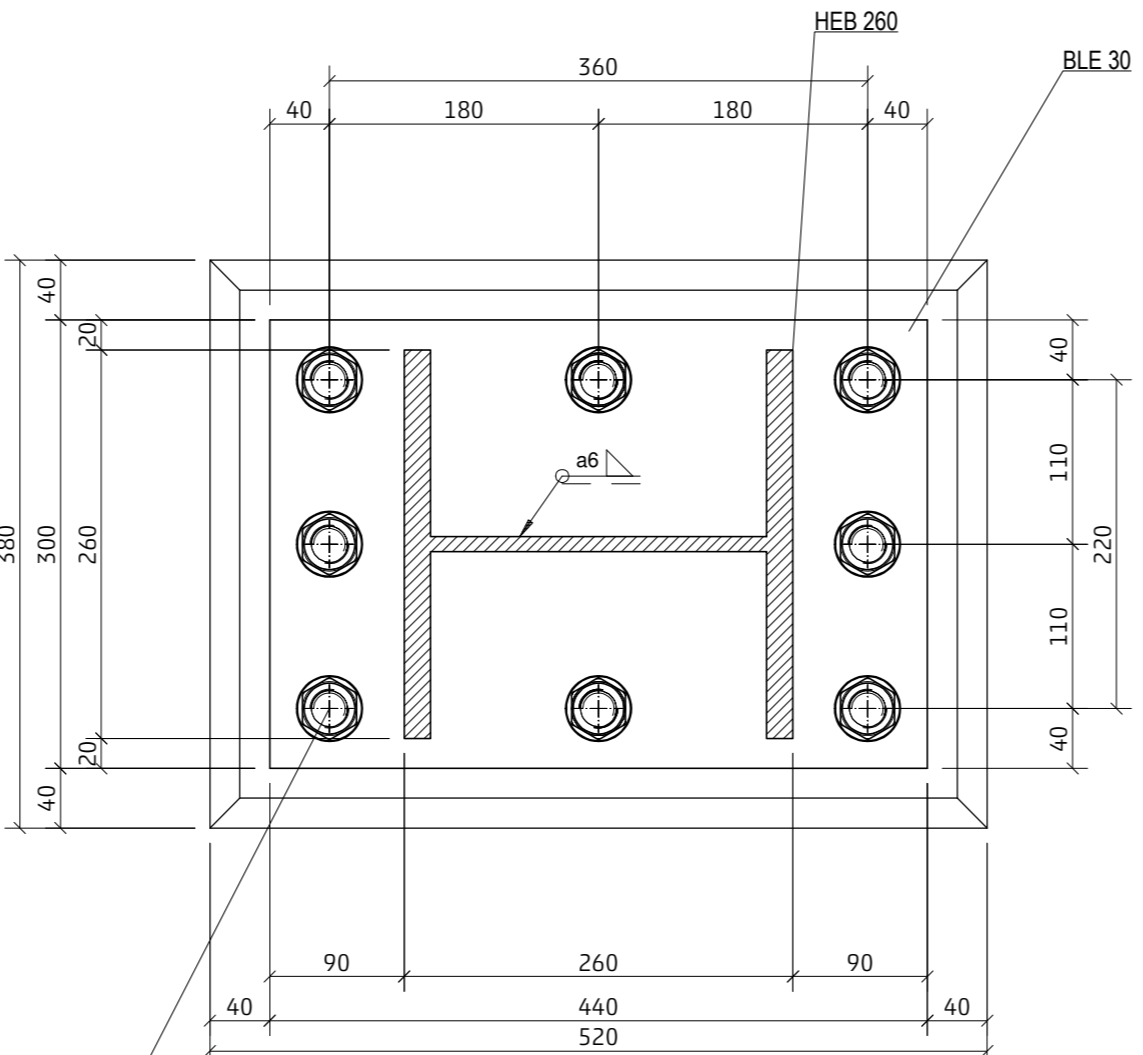
Schnitt: H-H
M: (1:5)



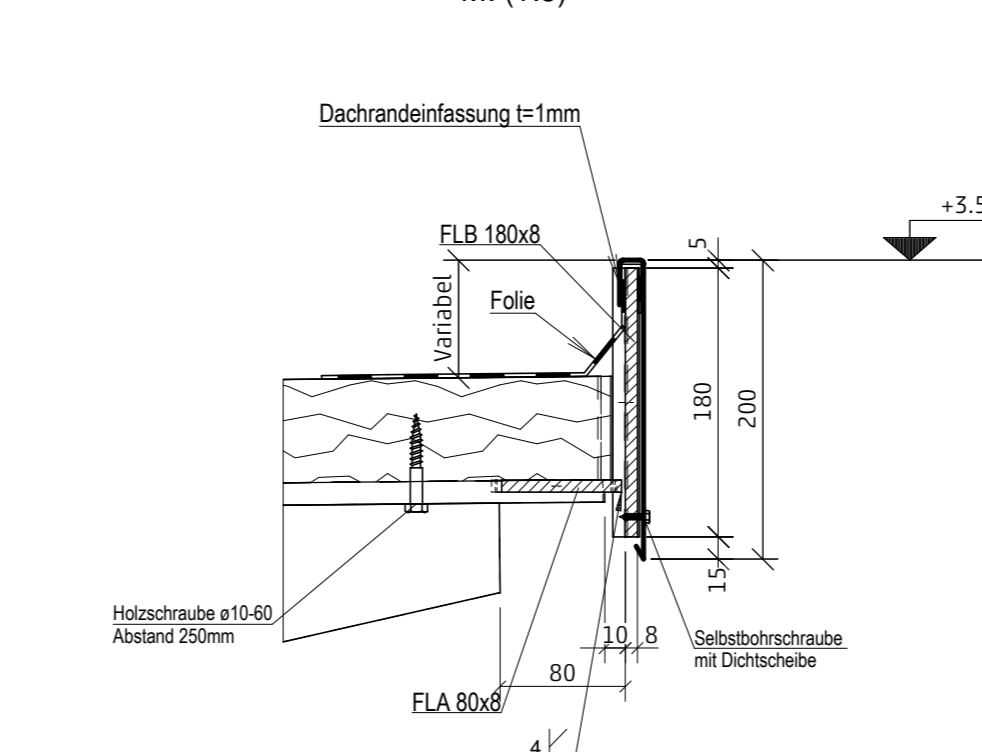
Schnitt: I-I
M: (1:5)



Schnitt: F-F
M: (1:5)



Detail: X
M: (1:5)



Nicht dargestellt
- Lage Standrohr für Dachentwässerung
- Abbaudetail
- Lage der Beleuchtung und zugehörige Zuleitungen
- Lage der Erdung

Material:
alle nicht angegebene Profile sind in Material, S355J2 auszuführen.
Schweißnähte:
alle nicht angegebenen Schweißnähte, aumin, 4mm.
Ausführungsstufe:
EXC3 nach EN 1090-2
Schrauben:
Soweit nicht weiter angegeben, werden HV-Schraubverbindungen nicht planmässig vorgesehen.

Beschichtung

Holz-Oberseite:	Bitumendachfolie Gitterglasvlies Korkschrotmatte
Holz-Unterseite:	Eingefärbter Leim
Stahkonstruktion	SA 2.5 Gründung 2K-EP 80 my Zwischenbeschichtung 2K-EP Eisenglimmer 80 my DB 701 Deckbeschichtung 2K-PU-Eisenglimmer 80my DB703

**ERNEUERUNG
WALDENBURGERBAHN**

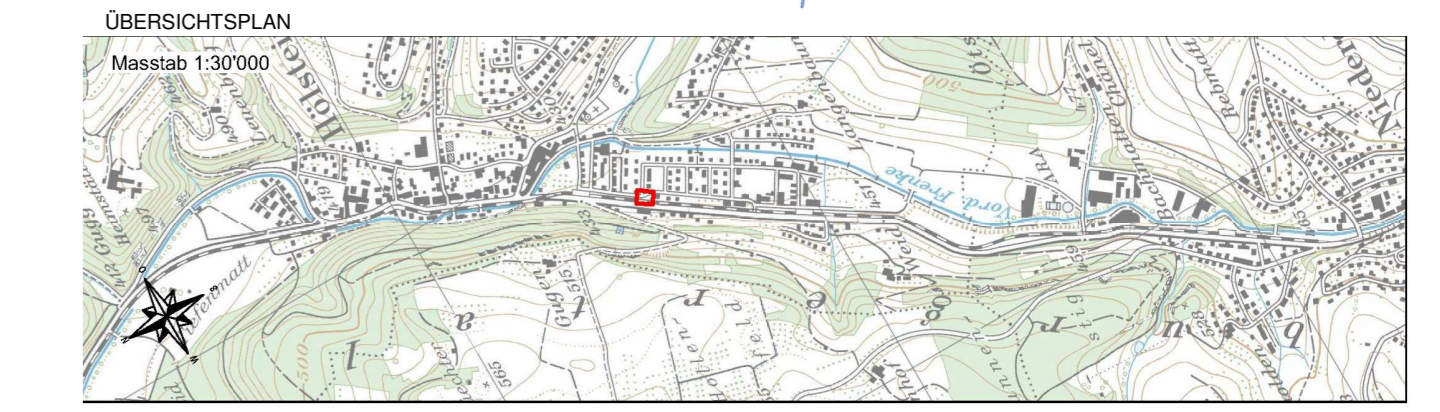


Gemeinde Hölstein / Niederdorf
Los 4 Hölstein bis Hirschlang
Bahn-km 7.724 - 10.041

265

**Auflageprojekt
Bauwerksplan
N-20 Perrondach Hölstein**

DIE BAUHERREN/GEHÄRTET: BLT Baseline Transport AG Rüdiger Rötzer	DER PROJEKTVERFASSER: Protekt Esser AG Präfekt Peter Esser Giuseppe Cicco
--	--



PLANFORMAT: 1189 x 841 MASSSTAB: 1:50, 1:10, 1:5 PLANNUMMER: 265 PROJEKTVERFASSER: Protekt Esser AG	PREISE: Preiwerk + Esser AG Höhenrainstrasse 10 CH-4135 Pratteln T +41 61 825 64 66 F +41 61 825 64 77 www.pe-stahl.ch	INDEX: A, B, C, D DATUM: 03.05.2019 GEZ: COD KONTR: CUC
--	---	--