

Information vom 18.11.2020

Gesamterneuerung Waldenburgerbahn

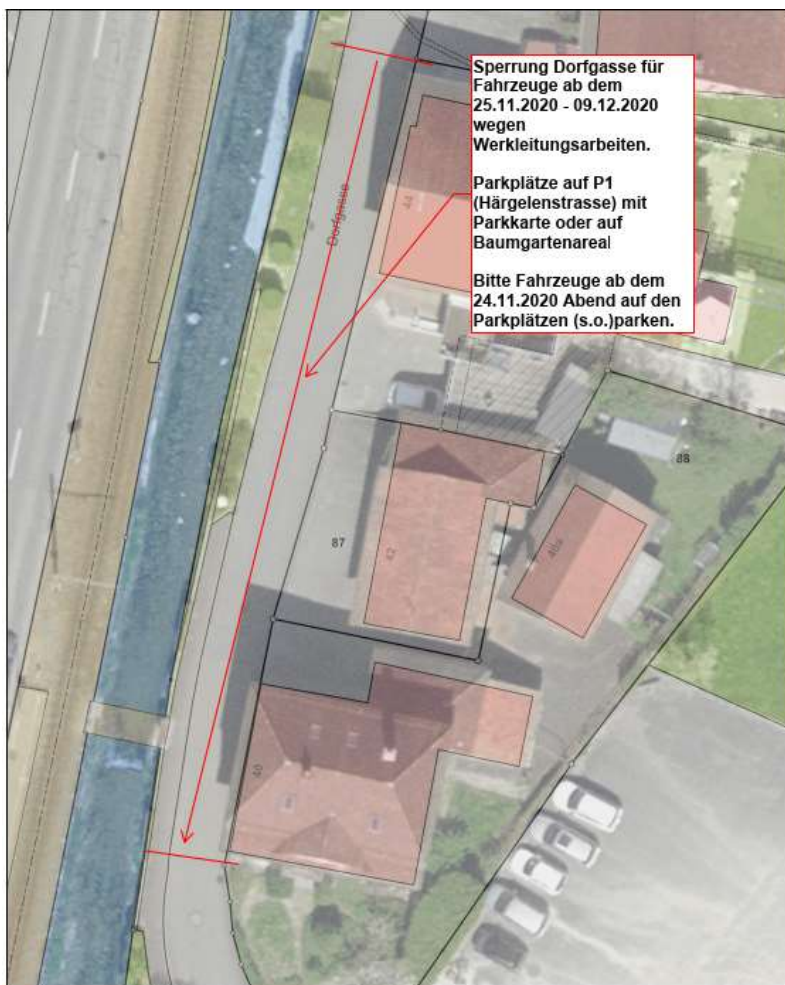
Die Bahnlinie im Waldenburgerbahn wird vollständig erneuert, vom Unter- und Oberbau, den Gleisen, elektrischen Anlagen bis hin zum Rollmaterial, den Haltestellen und dem Bahnhof Waldenburg. Zugleich wird die Vordere Frenke teilweise renaturiert und der Hochwasserschutz modernisiert.

Ab Mittwoch, den 25.11.2020 muss die Dorfgasse im Bereich der Häuser 40-44 wegen Werkleitungsarbeiten für PKW gesperrt werden. Die Zugänglichkeit zu den Parzellen zu Fuss ist immer gegeben. Es besteht die Parkmöglichkeit auf dem P1 in der Härgelenstrasse (mit Parkkarte) oder auf dem P2 Baumgartenareal (ohne Parkkarte).

Sollten noch Parkkarten für den P1 benötigt werden, können diese unter c.wirtz@aebo.ch angefordert werden. Die Zusendung erfolgt dann per Post.

Wir möchte Sie höflichst bitten Ihre PKW bis zum 25.11.2020 auf einen der genannten Parkplätze zu parkieren.

Die Arbeiten werden voraussichtlich 2 Wochen andauern.



Bei Fragen wenden Sie sich gerne direkt an die BLT oder an die örtliche Bauleitung (R. Penning +41 61 365 22 22 oder r.penning@aebo.ch).

Die BLT und die beauftragten Bauunternehmungen sind bestrebt, die Emissionen, Verkehrsbehinderungen und Einschränkungen für die Anwohnerinnen und Anwohner so gering wie möglich zu halten.

Besten Dank für Ihr Verständnis.



www.bl.ch/wb

