

Information zur Gesamterneuerung Waldenburgerbahn

04.01.2021

Die Bahnlinie im Waldenburgerbahn wird vollständig erneuert, vom Unter- und Oberbau, den Gleisen, elektrischen Anlagen bis hin zum Rollmaterial, den Haltestellen und dem Bahnhof Waldenburg. Zugleich wird die Vordere Frenke teilweise renaturiert und der Hochwasserschutz modernisiert.

Entlang des Hanges im Bereich der Haltestelle Hirschlang muss der Weg zwischen Haltestelle Hirschlang und Bennwilerstrasse gesperrt werden. Der Weg wird zur Baupiste ausgebaut und dient als Zugang für die Rodungsarbeiten und die folgenden Arbeiten an der Frenke und der Waldenburgerbahn. Die Arbeiten beginnen ab dem 11.01.2021. Die Umleitung wird ausgeschildert, sie wird bereits ab dem Fussgängerstreifen bei der Haltestelle Niederdorf über das Trottoir entlang der Hauptstrasse bis zum Übergang Haltestelle Hirschlang geführt. Die Massnahmen dauern bis ca. Ende 2022.

Im Anhang befinden sich die entsprechenden Planausschnitte zur Orientierung.

Bei Fragen wenden Sie sich gerne direkt an die BLT oder an die örtliche Bauleitung (R. Penning +41 61 365 22 22 oder r.penning@aebo.ch).

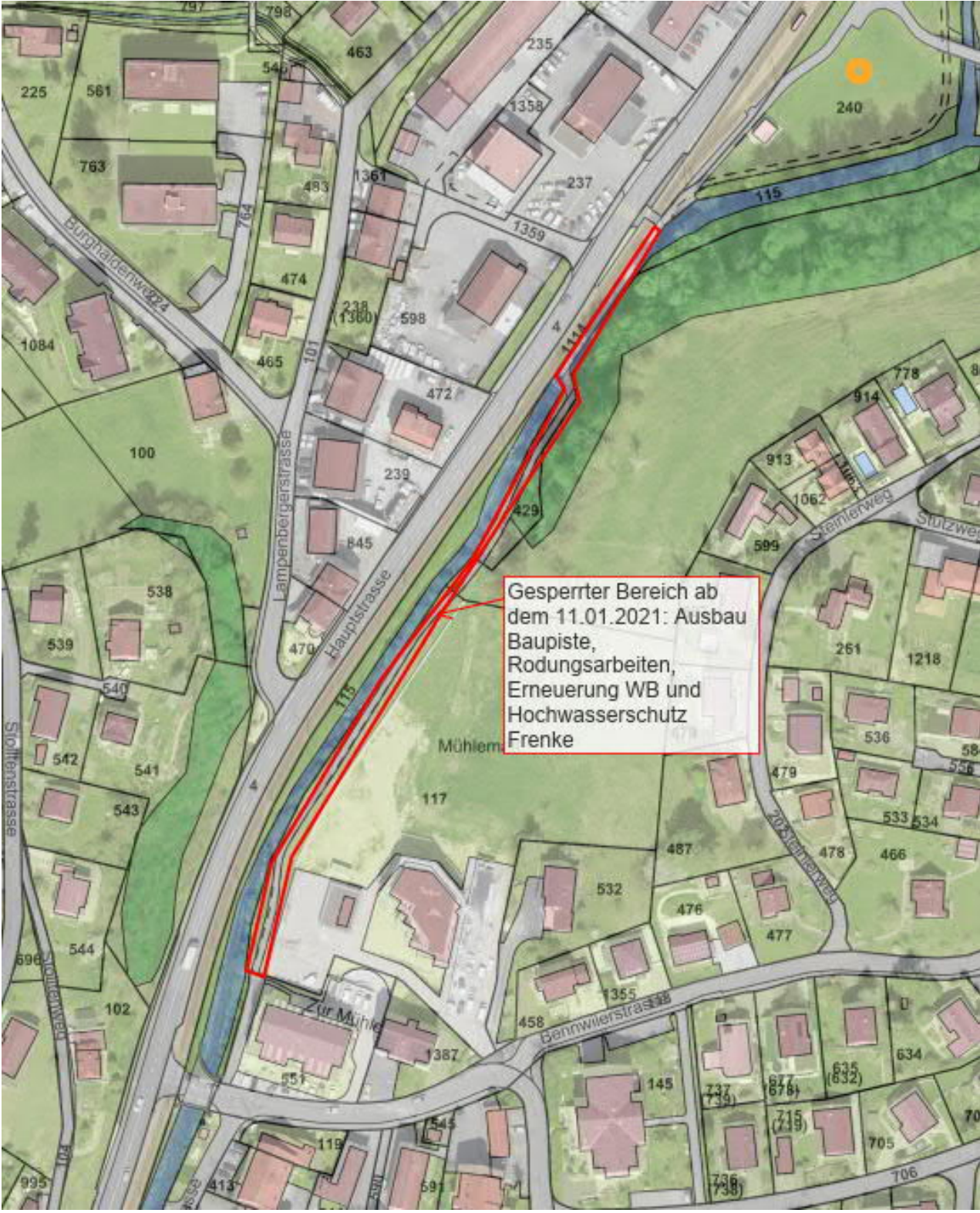
Besten Dank für Ihr Verständnis.



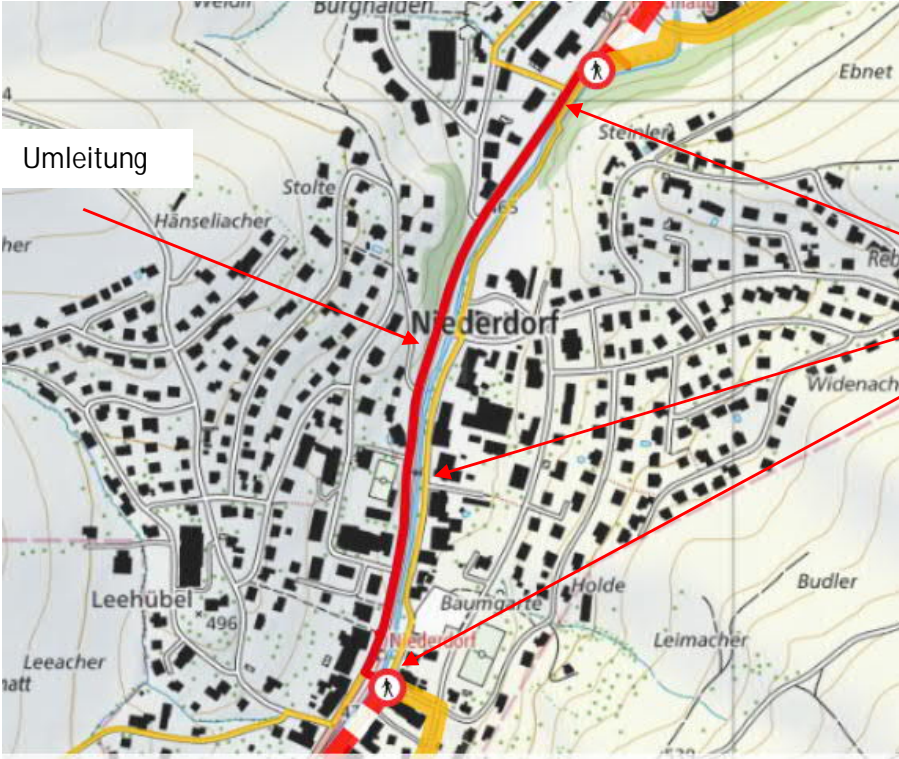
www.bl.t.ch/wb



Übersicht Baubereich Hirschlang



Übersicht Wanderwegnetz



Umleitung

Fussgängerstreifen