

Einschränkungen: Fussgängerführung

Abschnitt: Niederdorf, Los 6.1 Hauptstrasse

Die Bahnlinie im Waldenburger Tal wird vollständig erneuert, vom Unter- und Oberbau, den Gleisen, elektrischen Anlagen bis hin zum Rollmaterial, den Haltestellen und dem Bahnhof Waldenburg. Zugleich werden die Vordere Frenke teilweise renaturiert und der Hochwasserschutz modernisiert. Dabei kommt es temporär zu Verkehrseinschränkungen auf der Kantons- und den Gemeindestrassen.

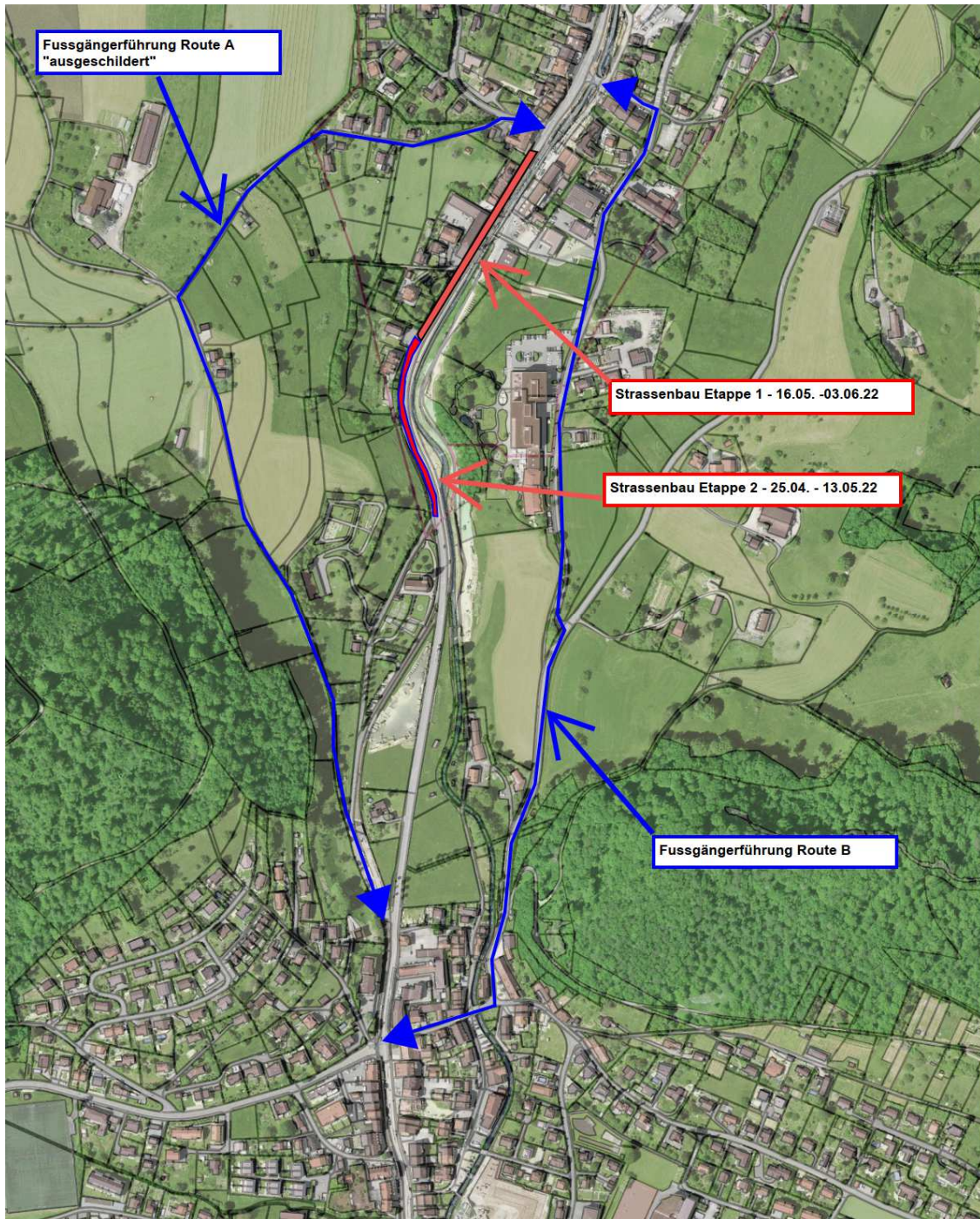
Für die zweite Etappe des Strassenbau ab der Arboldswielerstrasse in Richtung Oberdorf muss der Verkehr via LSA einspurig geführt werden. Im Zuge der Strassenbauarbeiten wird eine neue Wasserleitung verlegt sowie das Trottoir neu erstellt. Dies führt zu einer Umleitung der Fussgänger, vom 25.04.2022 bis zum 03.06.2022, gemäss Planskizze auf der Rückseite. Alle Anstösser werden über die neu erstellte Trasse zu ihren Liegenschaften geführt. Die Zufahrten zu den einzelnen Liegenschaften werden via provisorischen Rampen und Schüttungen gewährleistet.

Die BLT und die beauftragten Bauunternehmungen sind bestrebt, die Lärmemissionen, Verkehrsbehinderungen und Einschränkungen für die Anwohnerinnen und Anwohner so weit als möglich zu reduzieren.

Besten Dank für Ihr Verständnis.



Gesamterneuerung Waldenburgerbahn



Bei Fragen wenden Sie sich gerne direkt an die BLT oder an die örtliche Bauleitung (H.Merkt 079 433 23 61 oder hc.merkt@aebo.ch R. Penning +41 61 365 22 22 oder r.penning@aebo.ch).